

選べる 真珠科学研究所の 鑑別鑑定書

GRADING REPORT

鑑別書

CERTIFICATE OF PEARL IDENTIFICATION



パールのシンクタンク



株式会社真珠科学研究所®
PEARL SCIENCE LABORATORY

〒110-0016 東京都台東区台東3-16-5 ミハビル3・4階
TEL03-3834-7050 FAX03-3834-7088
<https://sinjuken.co.jp>
info@sinjuken.co.jp

パールグレーディング&鑑別鑑定書発行の流れ

PSLパールグレーディングシステムによる評価

鑑別書・鑑別鑑定書発行手順

グレーディングは原則枠に留められていない状態での受託となります

パールマーク検査

うすまきチェック、加工きず等をチェック

商品として十分価値を有する真珠であることを検査します。
そのための品質規格基準を設けています。

グレーディング

品質は①テリ、②きず、③面、④かたち、⑤まきの要素を評価しています。
品質要素の構成比でテリが40%を占めます。
グレーディングは母貝別に評価法を定めています。

当社基準

条件付合格

基準外の珠に印を付け
一度ご返却

当社基準

合格

当社基準外

再検査

基準外の珠を交換後
再受託し再検査

ご返却

当社基準

合格

鑑別鑑定書発行

SSタイプ
SKタイプ
SJタイプ など

4つのギャランティマークが
添付されます

受託商品ご返却

2000年より当研究所が導入したパールマーク制度は「当研究所独自の品質基準を設定し、商品として十分価値を有する真珠であることを検査し立証する」ことを目的としています。

この制度をジュエリーとしての真珠の根本に据え、PSLパール・グレーディングシステムの基礎としています。

【品質規格基準の基本的考え方】

- a) 真珠層の耐久性の維持
- b) 真珠の定義からの逸脱防止

基本的考え方を上記2点に置き、以下の基準を満たした真珠に与えられる証明です。

- ①稜柱層や有機質層など、異質な層が露出していないこと
- ②破損および層われがないこと、カットなどによる断面露出がないこと
- ③真珠層が薄くないこと
- ④内部の核が割れていないこと
- ⑤加工きず(ひび、スポット等)が確認できないこと
- ⑥着色過度等により着用時に問題を起こす可能性がないこと

※真珠の表面全体が真珠層である事

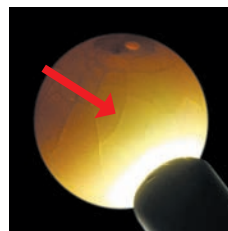
(PSLパールグレーディングシステムより)

パールマーク不合格の一例



1. 異質層露出

表面に稜柱層等の異質な層が露出しているもの。



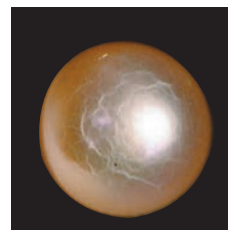
2. 層割れ

真珠層内部に発生した亀裂のこと。



3. 薄巻き (核の縞模様が透けて見える)

真珠層の厚みが非常に薄いもの。
経年変化による品質低下が顕著。



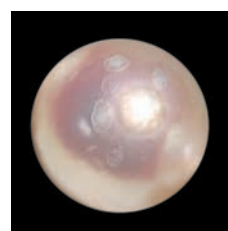
4. ひび

表層に見られる細かい亀裂のこと。



5. 核割れ

内部の核が割れているもの。
割れが真珠層に伝播する可能性がある。



6. スポット

加工により顕在化する白斑状のもの。
真珠層崩壊のバロメーター。

鑑別鑑定書及び鑑別書の発行は真珠販売店様からのご依頼品のみとさせていただきます。

オーロラ効果とは

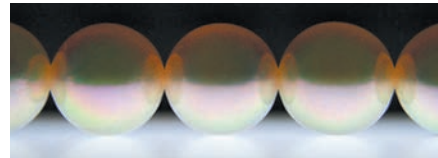
真珠科学研究所創業者の小松博(芸術工学博士)が2001年に発見した「真珠の下半球に光彩色が現れる」現象のことです。当研究所が鑑別鑑定書にこのオーロラ効果の写真を貼付(2009年1月から)する理由として以下の2つの理由があります。

1. テリの判断基準として

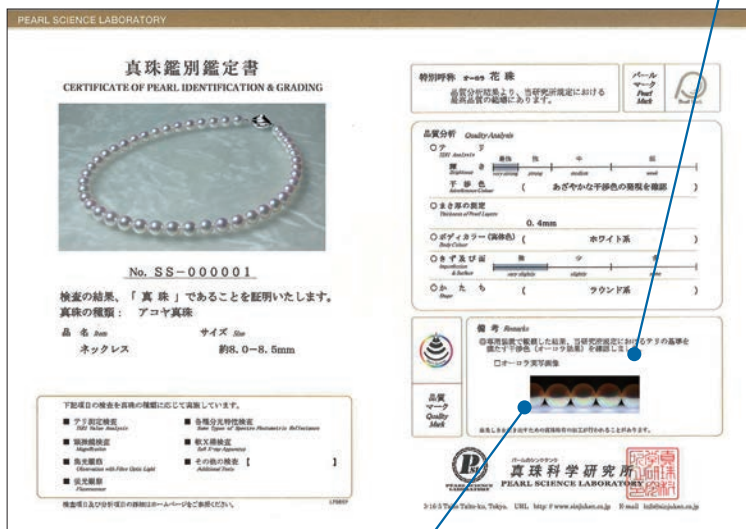
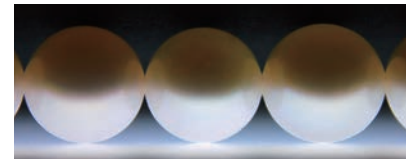
真珠の“テリ”は、長年真珠を見続けた熟練者により評価・選別が行われており、一般の方にはその違いは分かりにくいものでもあります。

そこで当研究所が着目したのが「オーロラ効果」です。“テリ”が強い真珠の「オーロラ効果」は、右の写真のように光彩色が鮮やかに出現するという特徴があります。検査品にて実際に出現する「オーロラ効果」を撮影し、書面に添付することによりテリが強い真珠であることの証明としています。

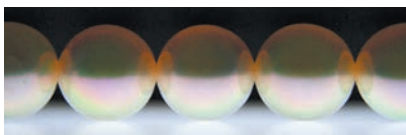
テリの強い真珠のオーロラ効果



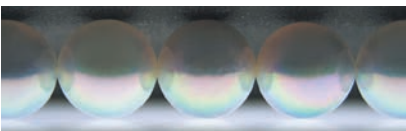
テリの弱い真珠のオーロラ効果



オーロラ効果のパターンその1



オーロラ効果のパターンその2



2. 同一性の確認として

同じ大きさの真珠であれば、見た目はどれも同じように見えます。そのため鑑別書で保証されている真珠が、実際のものと一致しているのか疑問に感じる方もいるかと思います。そこで真珠科学研究所ではオーロラ効果の発現パターンに着目しました。

オーロラ効果は【左の写真】のように真珠により発現パターンが異なり、厳密には人間の指紋のように二つとして同じものは存在しません。このパターンを実際に撮影し、鑑別書に添付することによって、真珠と鑑別書の同一性の確認の際に、大変有効となるのです。

ホワイト系

オーロラ天女®

「オーロラ花珠」の品質基準を満たすものの中でも特にテリが強いものに与えられる呼称です。

アコヤ真珠の究極の美しさを讃え、3色の羽衣をなびかせて舞う天女たちの姿に因んで「オーロラ天女」と命名しました。

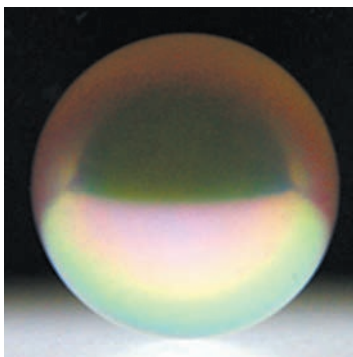
定義は以下の通りです。

定義

1. 「オーロラ花珠」の品質基準を満たしていること。
2. 当研究所基準においてテリが「最強」の品質の中でも上位にある事。
※グリーンやピンクの干渉色が鮮やかに出現し、輝度値や干渉色の色分析により算出した「評価点数」が100点満点中90点以上であること（下図参照）。

● 鑑別鑑定書には、備考欄に「オーロラ花珠」を記載した上で、特別呼称欄に「オーロラ天女」を記載します。

当研究所では、「オーロラビューアー」内で当該真珠を観察し、発現する「オーロラ効果」によって判定しています（下図参照）。

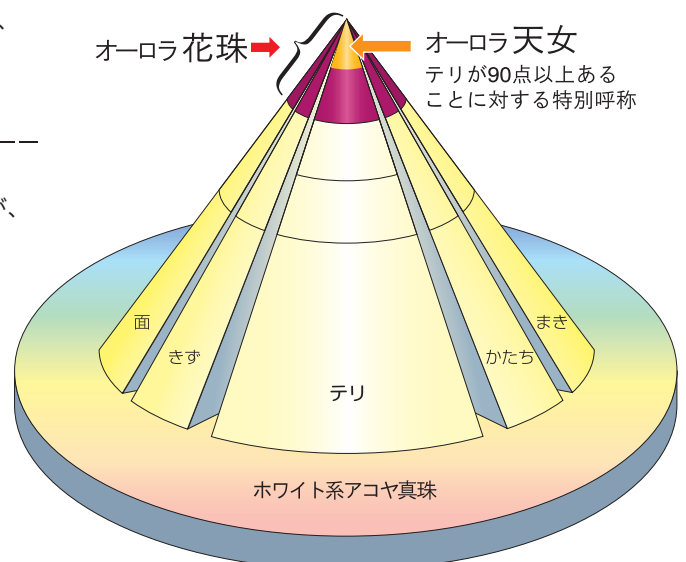


上記写真は干渉パターンの一例です。

〔当研究所基準ピンククリーンの場合〕

← 上半球に、中心部がグリーン、周縁部がピンクの干渉色が、鮮やかに出ている。

← 下半球に、中心部がピンク、周縁部がグリーンの干渉色が、鮮やかに出ている。



アコヤ真珠 SSタイプ



ホワイト系

オーロラ花珠®

“花珠”とは、古くから日本の真珠業界で使われている言葉ですが、明確な定義があるわけではありません。真珠を取り扱う業者の間では高い品質をもつ真珠のことを指しますが、当研究所では、この伝統的呼称に今日的意義を持たせ、さらに客観性を与えて現代に甦らせました。



ブルー系

オーロラ真多麻®

当研究所基準において最高品質の品質基準を満たしたブルー系アコヤ真珠を「オーロラ真多麻®」と命名しました。

これは万葉集の中で、古代の人々は真珠を「まだま」と呼んだことに因んでいます。

いにしへの志摩の海に潜った海女が^{あま}手中にした真珠もきっとこのような青みを帯びていたのではないのでしょうか。

その他

オーロラアコヤクイーン®

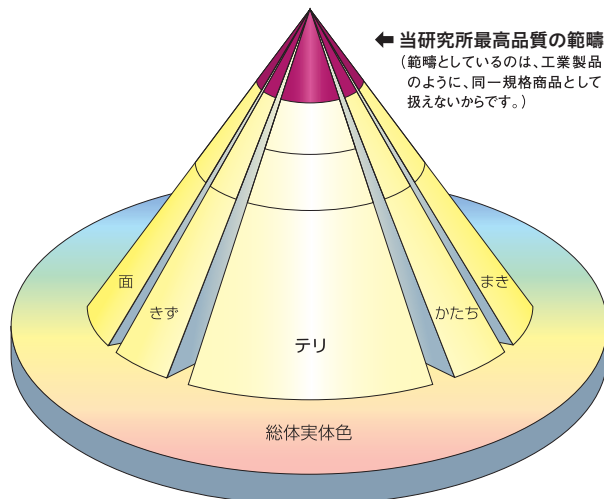
ホワイト系・ブルー系以外に適用されます。

※ゴールド系は「オーロラ金色」と特別呼称を付けています。

ホワイト系・ブルー系以外に適用されます。

定義

1. 6 ミリ以上のアコヤ真珠に適用します。
(アコヤクイーンと金色は除く)
2. まぎは 0.4 ミリ以上とします。
3. かたちはセミラウンドまでを許容範囲とします。
4. きず(面)は当研究所基準でチェックします。
5. テリを最重視しています。
輝度と干渉色の両面を当研究所基準でチェックします。



アコヤ真珠

SSタイプ

ホワイト系

さいりんだま

オーロラ彩凜珠®

当研究所基準において最高品質の基準を満たしたサイズ6ミリ未満、ホワイト系アコヤ真珠を「オーロラ彩凜珠®」と名付けています。

小粒のアコヤ真珠は、今では生産量が少なく希少性を有しておりますが、テリ、まき、きず、面、かたちの品質要素すべてにおいて最高位に至っているものとなると、さらに産出量が少なくなります。

とりわけ「テリ」は、真珠層のきめの細かさが小さな球体に凝縮されるため、光彩が凜と映えている事から彩凜珠と命名しました。

*「さいりんだま」の由来は、計量法改定（1959年）以前の直径1.0分（約3ミリ）未満のアコヤ真珠の呼称「細厘珠」にあります。



ブルー系

オーロラ彩雲珠®

彩雲とは太陽の近くを通りかかった雲が、緑や赤に彩られる現象ですが、これに因み6ミリ未満のブルー系アコヤ真珠を「オーロラ彩雲珠®」と命名しました。

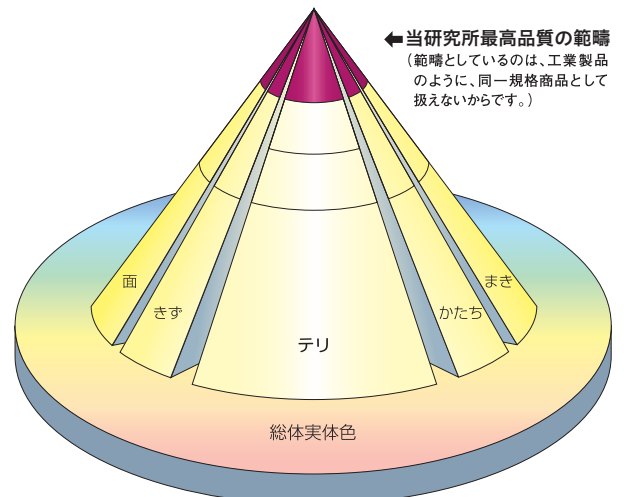
その他の系

オーロラアコヤクイーン®

「オーロラアコヤクイーン®」と「オーロラ金色」は6mm未満の真珠にも適用されます。

定義

1. 6ミリ未満のアコヤ真珠に適用します。
2. 薄まきは不可とします。
3. かたちはセミラウンドまでを許容範囲とします。
4. きず（面）は当研究所基準でチェックします。
5. テリを最重視し、輝度と干渉色を当研究所基準でチェックします。



アコヤ真珠

SKタイプ

SJタイプ



オーロラ Rosé®

アコヤ真珠の「テリ」は目を射る鋭い輝きと共に、ピンク等のあざやかな光彩を放ちます。それに因んで当研究所基準においてテリ最強の条件を満たすものにピンクの象徴である Rosé（ロゼ）と命名しました。

(6 ミリ未満含む)

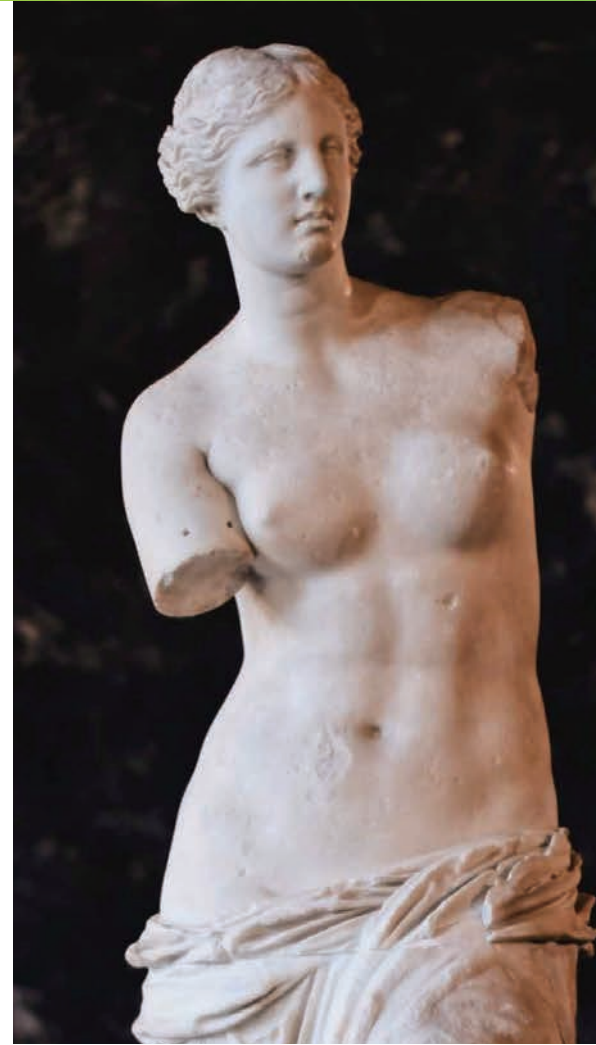
ブルー系

オーロラ Blue Rosé®

当研究所基準においてテリ最強の基準を満たす有機物由来のブルー系アコヤ真珠に命名しました。

(6 ミリ未満含む)





シルバー系

オーロラヴィーナス®

当研究所基準において最高品質の基準を満たしたシルバー系白蝶真珠は、ギリシア神話の美の女神に因み「オーロラヴィーナス®」と命名しました。

大理石のような滑らかな肌から出てくるやわらかな輝きの中に、ほのかに浮かび出る光彩色は、南洋の海が生み出した逸品です。

ゴールド系

オーロラ茶金®

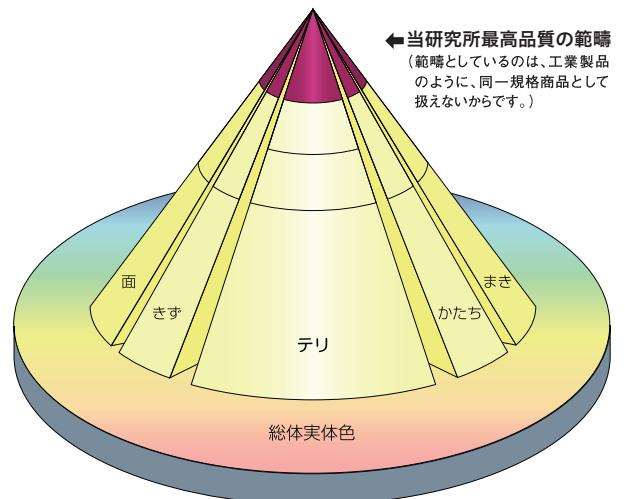
茶金とは、ゴールド系南洋真珠の逸品につかわれていたものであり、欧米では「creamy pink」とも呼ばれています。

ゴールド色の背景に茜色の光彩が調和するその美しさは、まるで熱帯の海の夕日が真珠の中に凝縮されたかのような様子に因み命名しました。



定義

1. 白蝶真珠に適用します。
2. まきは1.0ミリ以上とします。
3. かたちはセミラウンドまでを許容範囲とします。
4. きず（面）は当研究所基準でチェックします。
5. テリを最重視しています。輝きと光彩色を当研究所基準でチェックします。



オーロラフェニックス

白蝶真珠は、太古の時代から変わることのない悠久の海が作った宝石です。また柔らかでいぶし銀のような「テリ」は、灰を舞い炎の中から蘇る不死鳥フェニックスを想わせる事から命名しました。

ゴールド系

オーロラムーンレインボー®

ゴールドリップと呼ばれるシロチョウガイから黄金色の真珠が採れます。

そこで、満月の夜に出ると言われる「ムーンレインボー」をイメージして命名しました。





グリーン系

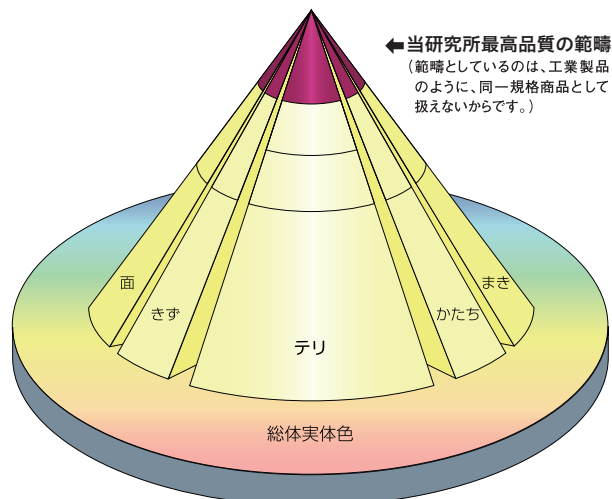
オーロララグーン®

当研究所基準において最高品質の基準を満たしたグリーン系黒蝶真珠を、「オーロララグーン®」と名付けています。この真珠に現れる光彩が、南太平洋の珊瑚礁(Lagoon)の彩りを映し出しているかのようなイメージから命名しました。

※ブルー系の特別呼称は「オーロラプラチナブラック」と命名しています。

定義

1. グリーン系黒蝶真珠に適用されます。
2. まきは0.8ミリ以上とします。
3. かたちはセミラウンドまでを許容範囲とします。
4. きず(面)は当研究所基準でチェックします。
5. テリを最重視しています。輝きと光彩色を当研究所基準でチェックします。
とりわけ珠の下半球に現れる「オーロラ効果」を重視します。





オーロラピーコック®

黒蝶真珠の「テリ」は、グリーン色を基調にイエローやレッドなどの様々な色が真珠全体を包含して現れます。その鮮かな色はまさに孔雀が羽を広げた時の美しさを想わせる事から命名しました。

ブルー系

オーロラ Ocean Blue®

南太平洋の海の色に因み命名しました。

マルチカラー

オーロラ南太平洋に浮かぶ真珠の島々®

個性豊かな数々の色調が生み出すハーモニーに因み命名しました。



PSL パールグレーディングシステム特別呼称

淡水真珠

SS タイプ

ホワイト系

オーロラフレッシュマルガリータ

パープル系

オーロラ紫金

オレンジ系

オーロラ朱金

その他

オーロラフレッシュクイーン





オーロラキングフィッシャー

一瞬の光彩の軌跡を描いて、小枝からダイビングで川魚をキャッチするカワセミ。その羽を彩る翡翠の色を、淡水真珠の「テリ」の美しさに例えました。

SKタイプ

PEARL SCIENCE LABORATORY

真珠鑑別鑑定書

CERTIFICATE OF PEARL IDENTIFICATION & GRADING



No. SK-000002

検査の結果、「真珠」であることを証明いたします。
真珠の種類：黒蝶真珠

品名 *Name* 連 サイズ *Size* 約8.0-10.5mm

下記項目の検査を真珠の種類に応じて実施しています。

■ テリ測定検査 <i>Teri Value Analysis</i>	■ 各種分光特性検査 <i>Spec. Size of Spectra Fluorescent Reflectance</i>
■ 顕微鏡検査 <i>Magnification</i>	■ 軟X線検査 <i>Soft X-ray Apparatus</i>
■ 偏光観察 <i>Observation with Polarized Light</i>	■ その他の検査 <i>Additional Tests</i>
■ 蛍光観察 <i>Fluorescence</i>	

検査項目及び分析項目の詳細はホームページをご参照ください。 LPS02

特別呼称 オーク ビーコック
品質分析結果より、当研究所規定におけるテリ強度の範囲にあります。

パールマーク Pearl Mark

品質分析 Quality Analysis

テリ *Teri Analysis*

濃さ *Intensity* 強 中 弱
弱さ *Weakness* weak medium strong very strong

干渉色 *Interference Colour* (あざやかな干渉色の発現を確認)

○まき層の測定
Thickness of Pearl Layer 1.0mm

○ボディカラー(実体色) グリーン系

○きず及び面 *Imperfection & Surface* 強 少 多
弱さ *Weakness* very slightly slightly none

○かたち *Shape* (ラウンド系)

備考 Remarks

◎専用装置で観察した結果、当研究所規定におけるテリの基準を満たす干渉色(オーロラ効果)を確認しました。

オーロラ実写画像



※美しさを引き出すための真珠特有の加工が行われていることがあります。

品質マーク Quality Mark

パールマーク Pearl Mark

パール科学研究所
PEARL SCIENCE LABORATORY


〒16-5 Taito Taito-ku, Tokyo. URL: <http://www.saijiken.co.jp> E-mail: info@saijiken.co.jp

SJタイプ

PEARL SCIENCE LABORATORY

真珠鑑別鑑定書

CERTIFICATE OF PEARL IDENTIFICATION & GRADING



No. SJ-000002

検査の結果、「真珠」であることを証明いたします。
真珠の種類：黒蝶真珠

品名 *Name* 連 サイズ *Size* 約8.0-10.5mm

下記項目の検査を真珠の種類に応じて実施しています。

■ テリ測定検査 <i>Teri Value Analysis</i>	■ 各種分光特性検査 <i>Spec. Size of Spectra Fluorescent Reflectance</i>
■ 顕微鏡検査 <i>Magnification</i>	■ 軟X線検査 <i>Soft X-ray Apparatus</i>
■ 偏光観察 <i>Observation with Polarized Light</i>	■ その他の検査 <i>Additional Tests</i>
■ 蛍光観察 <i>Fluorescence</i>	

検査項目及び分析項目の詳細はホームページをご参照ください。 LPS02


特別呼称 オーク ビーコック
品質分析結果より、当研究所規定におけるテリ強度の範囲にあります。

パールマーク Pearl Mark

備考 Remarks

◎専用装置で観察した結果、当研究所規定におけるテリの基準を満たす干渉色(オーロラ効果)を確認しました。

オーロラ実写画像



※美しさを引き出すための真珠特有の加工が行われていることがあります。

品質マーク Quality Mark

パールマーク Pearl Mark

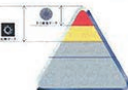
パール科学研究所
PEARL SCIENCE LABORATORY

〒16-5 Taito Taito-ku, Tokyo. URL: <http://www.saijiken.co.jp> E-mail: info@saijiken.co.jp

PSLグレーディングシステムにおけるテリの評価基準

～ 真珠が定まる所以は『テリ(輝き)』にあります ～

当研究所基準において定まる『PSL』を達成するためには、『テリ(輝き)』を測り、その中でも一定基準以上の値が得られるものには『PSL基準マーク』を刻印しています。



鑑別鑑定書及び鑑別書の発行は真珠販売店様からのご依頼のみとさせていただきます。

FAタイプ

真珠鑑別書

CERTIFICATE OF PEARL IDENTIFICATION

No. FA-00001



検査の結果、「真珠」であることを証明いたします。
真珠の種類：アコヤ真珠

品名 *Item* サイズ *Size*
ネックレス 約8.0-8.5mm

下記項目の検査を真珠の種類に応じて実施しています。

■ 顕微鏡検査 <i>Microscopic</i>	■ 各種分光特性検査 <i>Some Types of Spectro Photometric Reflectance</i>
■ 偏光顕微鏡 <i>Polarization with Filter Optic Light</i>	■ 軟文線検査 <i>Soft X-ray Apparatus</i>
■ 蛍光顕微鏡 <i>Fluorescence</i>	■ その他の検査 <i>Additional Tests</i> []

検査項目及び分析項目の詳細はホームページをご参照ください。

LPSDF

さまざまな真珠の種類 *Variation*

<p>アコヤ真珠 <i>Akoya Pearl</i></p> <p>日本が代表的な産地です。白一貫色が多く、有機物を含んでいてはるかに光沢があります。</p>	<p>黒蝶真珠 <i>Black Lippel Pearl</i></p> <p>タヒチが最大の産地です。緑や藍色を帯出し、花季の初め頃産出のものは輝きを持つものもあります。</p>	<p>白蝶真珠 <i>Silver Lippel Pearl</i></p> <p>赤道付近の暖かい海でも産出されます。母貝が大きいため、真珠の大きさも多くなっています。</p>	<p>淡水真珠 <i>Fresh Water Pearl</i></p> <p>湖や川に生息する貝から産出されます。無核真珠の中心でしぼり、殻内で成長した大きな真珠も産出されます。</p>
<p>コンクパール <i>Conch Pearl</i></p> <p>中東産に生息するビクトロイから産出します。母貝の構造をもとに産出するものも少なくありません。フレーム真珠が産出します。</p>	<p>半形真珠 <i>Half Pearl</i></p> <p>ほぼすべてで産出します。貝殻の間に貝を張り付けて生成します。成長率の異なるものも産出します。</p>	<p>その他天然真珠 <i>Others</i></p> <p>アワビ、ハマグリなどのほかにも真珠が産出します。写真はアワビ天然真珠です。</p>	

備考 *Remarks*

◎拡大検査より、真珠層特有の成長模様を認めます。

顕微鏡を引き出すための真珠層特有の加工が行われることがあります。



パール科学研究所
PEARL SCIENCE LABORATORY

3-16-6 Taito Taiho-ku, Tokyo. URL <http://www.sinjoken.co.jp> E-mail info@sinjoken.co.jp

FBタイプ

真珠鑑別書

CERTIFICATE OF PEARL IDENTIFICATION

No. FB-00001

品名連 *Item*

サイズ *Size* 約8.0-8.5mm


検査の結果、「真珠」であることを証明いたします。
真珠の種類：アコヤ真珠

下記項目の検査を真珠の種類に応じて実施しています。

■ 顕微鏡検査 <i>Microscopic</i>	■ 各種分光特性検査 <i>Some Types of Spectro Photometric Reflectance</i>
■ 偏光顕微鏡 <i>Polarization with Filter Optic Light</i>	■ 軟文線検査 <i>Soft X-ray Apparatus</i>
■ 蛍光顕微鏡 <i>Fluorescence</i>	■ その他の検査 <i>Additional Tests</i> []

検査項目及び分析項目の詳細はホームページをご参照ください。


LPSDF



備考 *Remarks*

◎拡大検査より、真珠層特有の成長模様を認めます。

顕微鏡を引き出すための真珠層特有の加工が行われることがあります。



パール科学研究所
PEARL SCIENCE LABORATORY

3-16-6 Taito Taiho-ku, Tokyo. URL <http://www.sinjoken.co.jp> E-mail info@sinjoken.co.jp

鑑別鑑定書及び鑑別書の発行は真珠販売店様からのご依頼のみとさせていただきます。

特別呼称一覧表

アコヤ真珠

シリーズ	特別呼称	実体色（ボディカラー）
最高品質	オーロラ 天女 ※ 6.0mm 以上限定	ホワイト系
	オーロラ 花珠 ※ 6.0mm 以上限定	ホワイト系
	オーロラ 真多麻 ※ 6.0mm 以上限定	ブルー系
	オーロラ 金色	ゴールド系
	オーロラ アコヤクイーン	その他
	オーロラ 彩凜珠 ※ 6.0mm 未満限定	ホワイト系
	オーロラ 彩雲麻 ※ 6.0mm 未満限定	ブルー系
テリ最強	オーロラ Rosé	制限なし
	オーロラ Blue Rosé	ブルー系

白蝶真珠

シリーズ	特別呼称	実体色（ボディカラー）
最高品質	オーロラ ヴィーナス	シルバー系
	オーロラ 茶金	ゴールド系
	オーロラ 白蝶クイーン	その他
テリ最強	オーロラ フェニックス	制限なし
	オーロラ ムーンレインボー	ゴールド系
	オーロラ スターダスト	シルバー系 バロック

黒蝶真珠

シリーズ	特別呼称	実体色（ボディカラー）
最高品質	オーロラ ラグーン	グリーン系
	オーロラ プラチナブラック	ブルー系
	オーロラ サンセットブラック	レッド系
	オーロラ 黒蝶クイーン	その他
テリ最強	オーロラ ピーコック	制限なし
	オーロラ Ocean Blue	ブルー系
	オーロラ 南太平洋に浮かぶ真珠の島々	その他(マルチカラー)

淡水真珠

シリーズ	特別呼称	実体色（ボディカラー）
最高品質	オーロラ フレッシュマルガリータ	ホワイト系
	オーロラ 紫金	パープル系
	オーロラ 朱金	オレンジ系
	オーロラ フレッシュクイーン	その他
テリ最強	オーロラ キングフィッシャー	制限なし

真珠科学研究所概要

研究所名	株式会社 真珠科学研究所 Pearl Science Laboratory
設立	1991年 2月 1日
企業理念	真珠の世界を科学と創造できりひらく
事業内容	真珠に関する各種事業、研究 ①真珠鑑別書・鑑別鑑定書及び報告書の発行 ②真珠の構造、物性、鑑別法の研究 ③真珠クリーニング&エステ技術・器材の開発・販売 ④各種真珠教育セミナーの実施 ⑤「web 版マルガリータ」の更新 ⑥「真珠事典」等の真珠に関する出版物の発行 ⑦養殖薬剤の研究
営業時間	午前9時30分～午後5時30分（土曜日、日曜日、祝日を除く） 受付時間 午前10時00分～午後4時00分（土曜日、日曜日、祝日を除く）
所在地	〒 110-0016 東京都台東区台東 3-16-5 ミハマビル 3階・4階
TEL	03-3834-7050（代）
FAX	03-3834-7088
URL	https://sinjuken.co.jp
Email	info@sinjuken.co.jp
最寄り駅	JR 御徒町駅南口（秋葉原寄り） 地下鉄日比谷線仲御徒町駅 地下鉄銀座線上野広小路駅 地下鉄大江戸線上野御徒町駅



各種お手入れ用品も開発・販売しております

選べる真珠科学研究所の鑑別鑑定書 鑑別書

ver. 2022.01

[発行]



株式会社真珠科学研究所®
PEARL SCIENCE LABORATORY

〒110-0016 東京都台東区台東3-16-5 ミハマビル3・4階

TEL03-3834-7050 FAX03-3834-7088

<https://sinjuken.co.jp>

info@sinjuken.co.jp

MEMO

A series of horizontal dashed lines for writing.



パールのシンクタンク

株式会社真珠科学研究所®
PEARL SCIENCE LABORATORY

TEL:03-3834-7050 FAX:03-3834-7088
<https://sinjuken.co.jp>

